

軽費老人ホームなかがわ苑  
大規模修繕工事完了のお知らせ

今回、2024年度日本財団補助施設の修繕・改造等に関する助成事業を活用して、施設の大規模修繕工事を下記のとおり実施いたしました。

- (1) 工事期間：令和7年7月～令和7年10月末
- (2) 工事金額：72,930,000円（内、日本財団助成金 58,340,000円 補助率 80%）

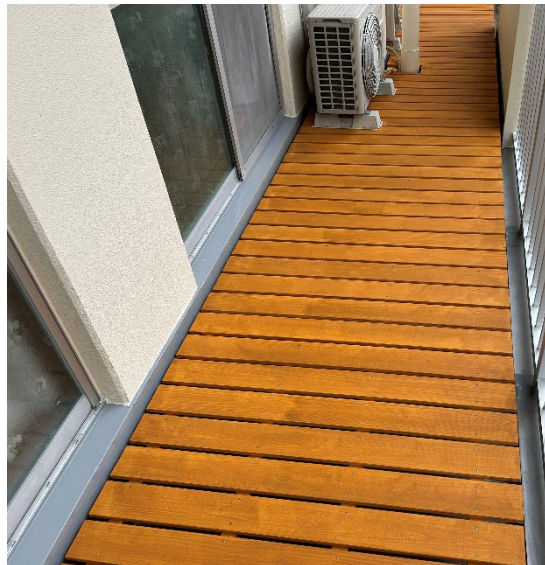
① エレベーター新設工事

エレベーターを新たに設置したことで、入居様様が安全に階の昇降を行うことができるようになりました。



② すのこ敷替え工事

居室ベランダに設置していた「すのこ」が経年劣化をしていた為、今回、敷替えを行いました。工事を実施したことで入居様様が安全にベランダを使用することができるようになりました。



### ③ 外壁修繕工事

外壁の経年劣化によるひび割れや防水加工の劣化が発生しており、雨漏り等の原因となっていました。今回の修繕工事により入居者様に安心して生活ができる環境を整えることができました。



### ④ 浴室内壁の修繕工事

浴室内壁の経年劣化によりカビ等が発生していた。今回の修繕工事により入居者様が安全で快適に入浴ができる環境を整えることができました。

